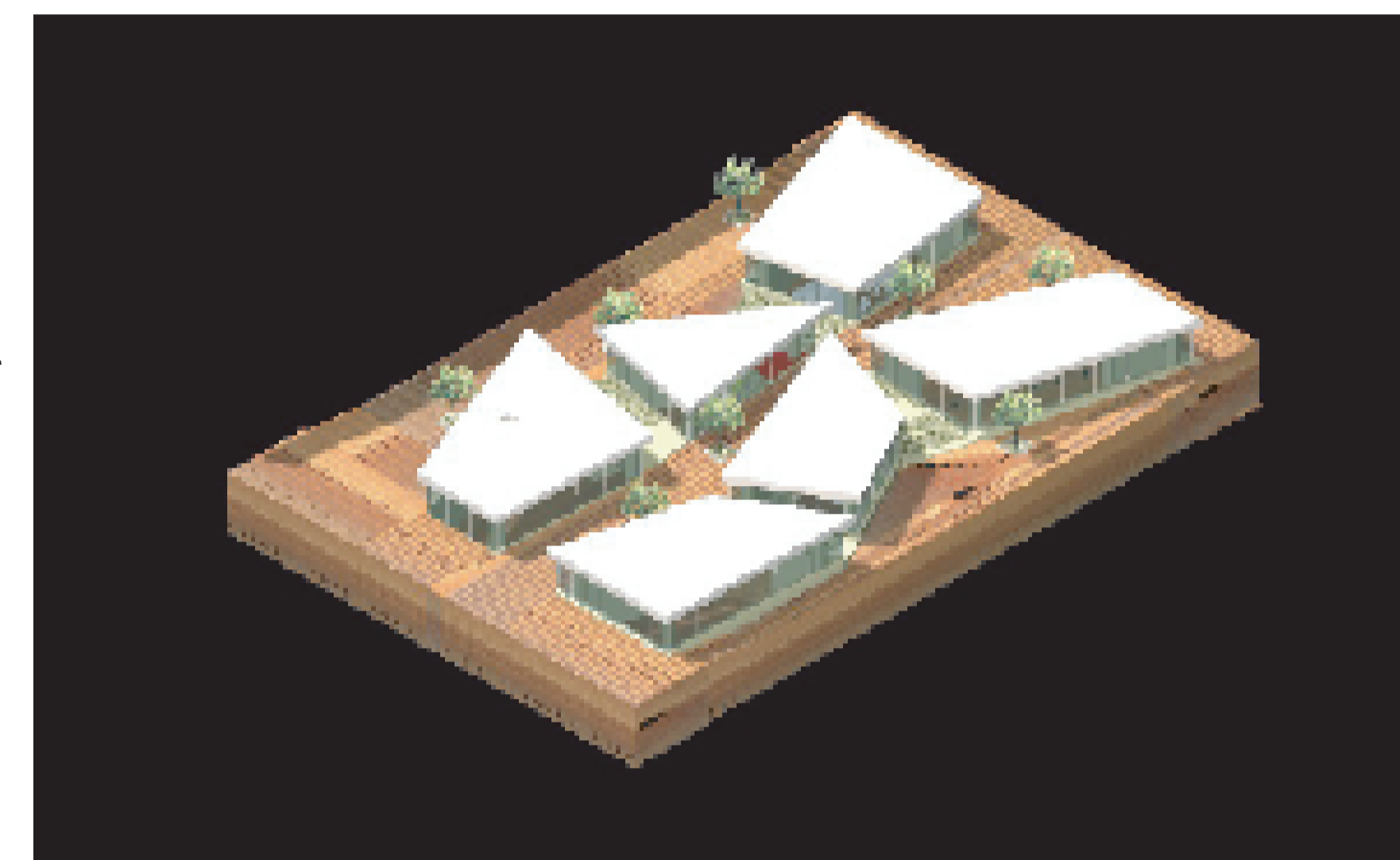
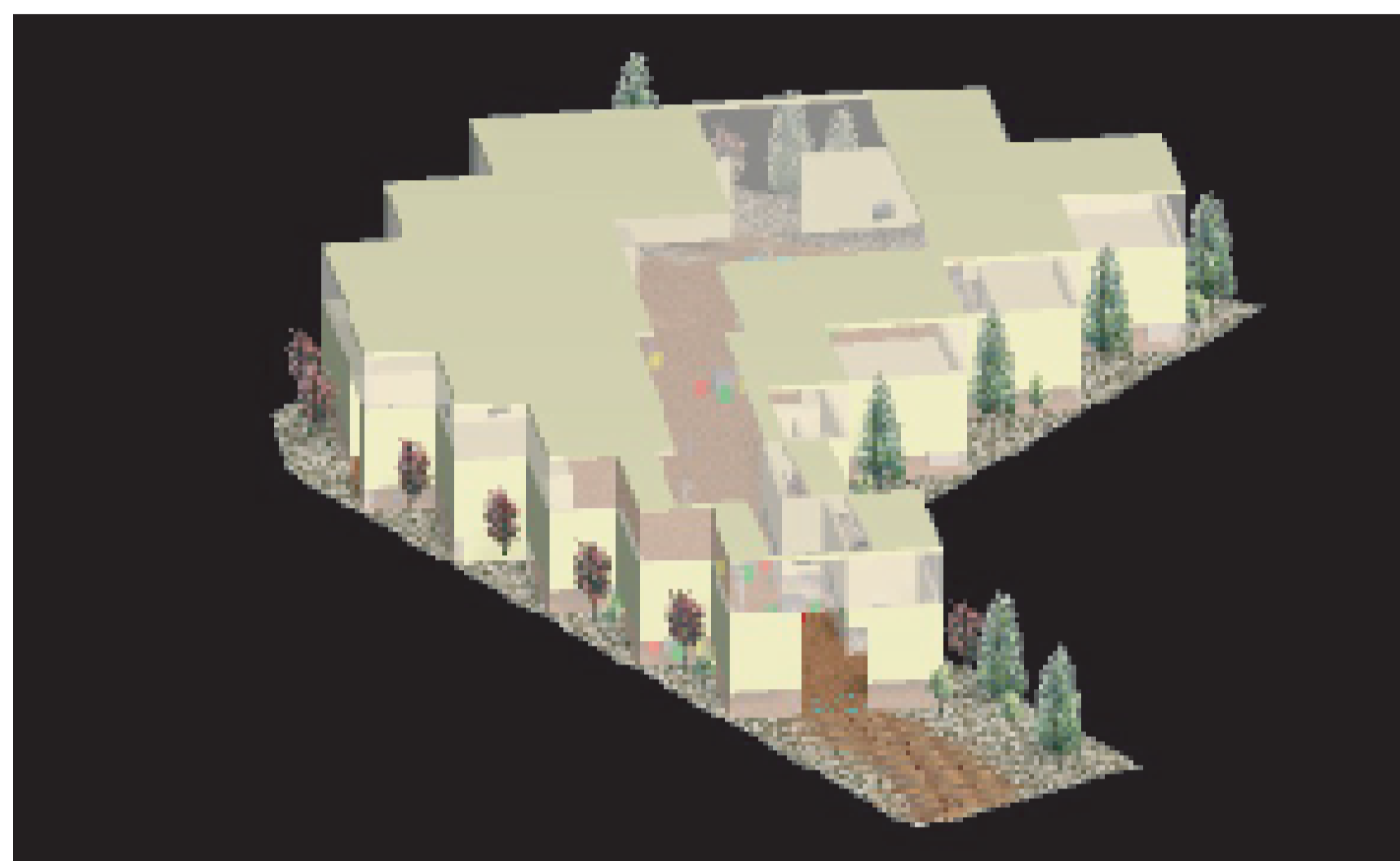


タウンモールへ寄り道計画

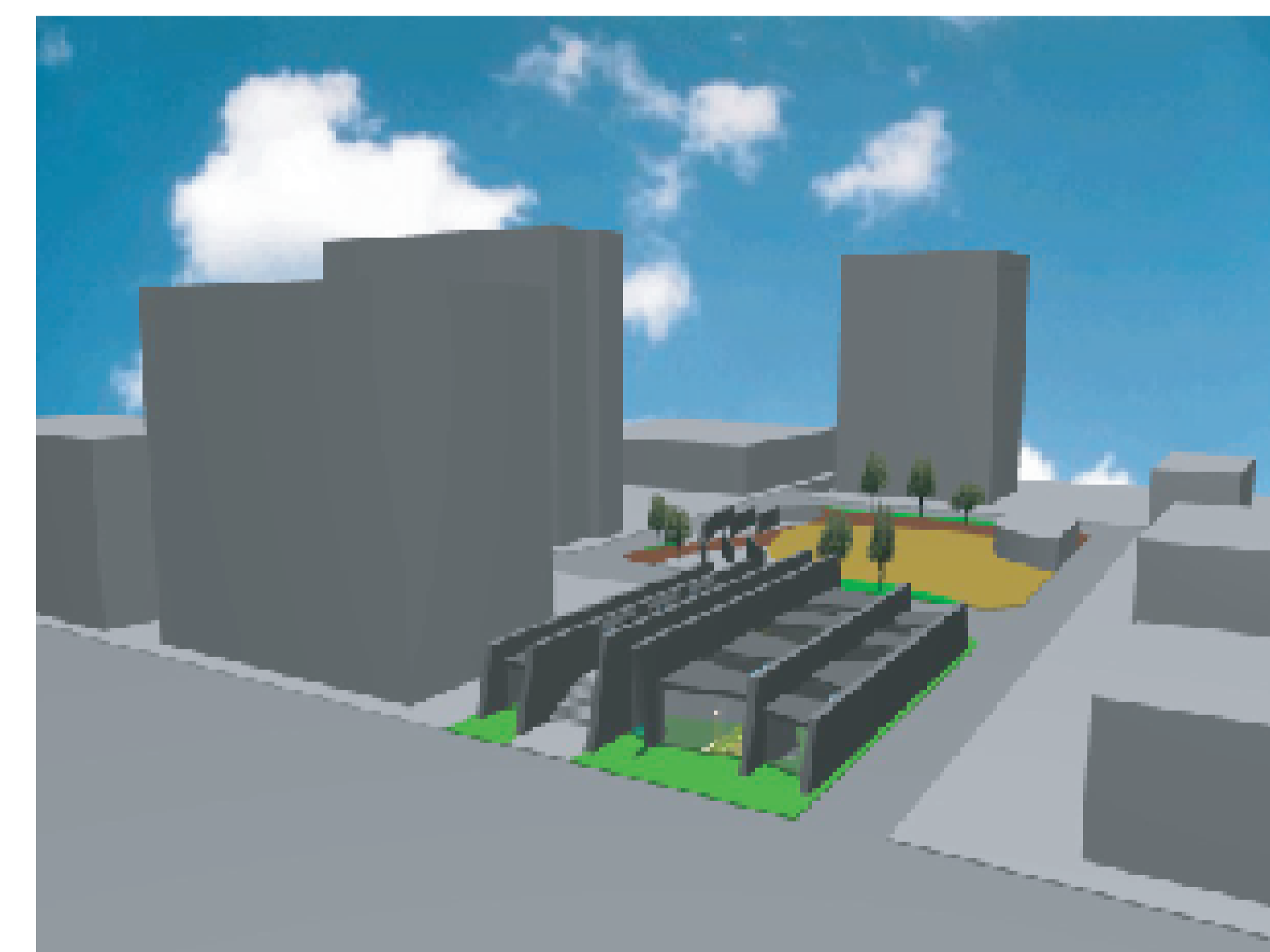
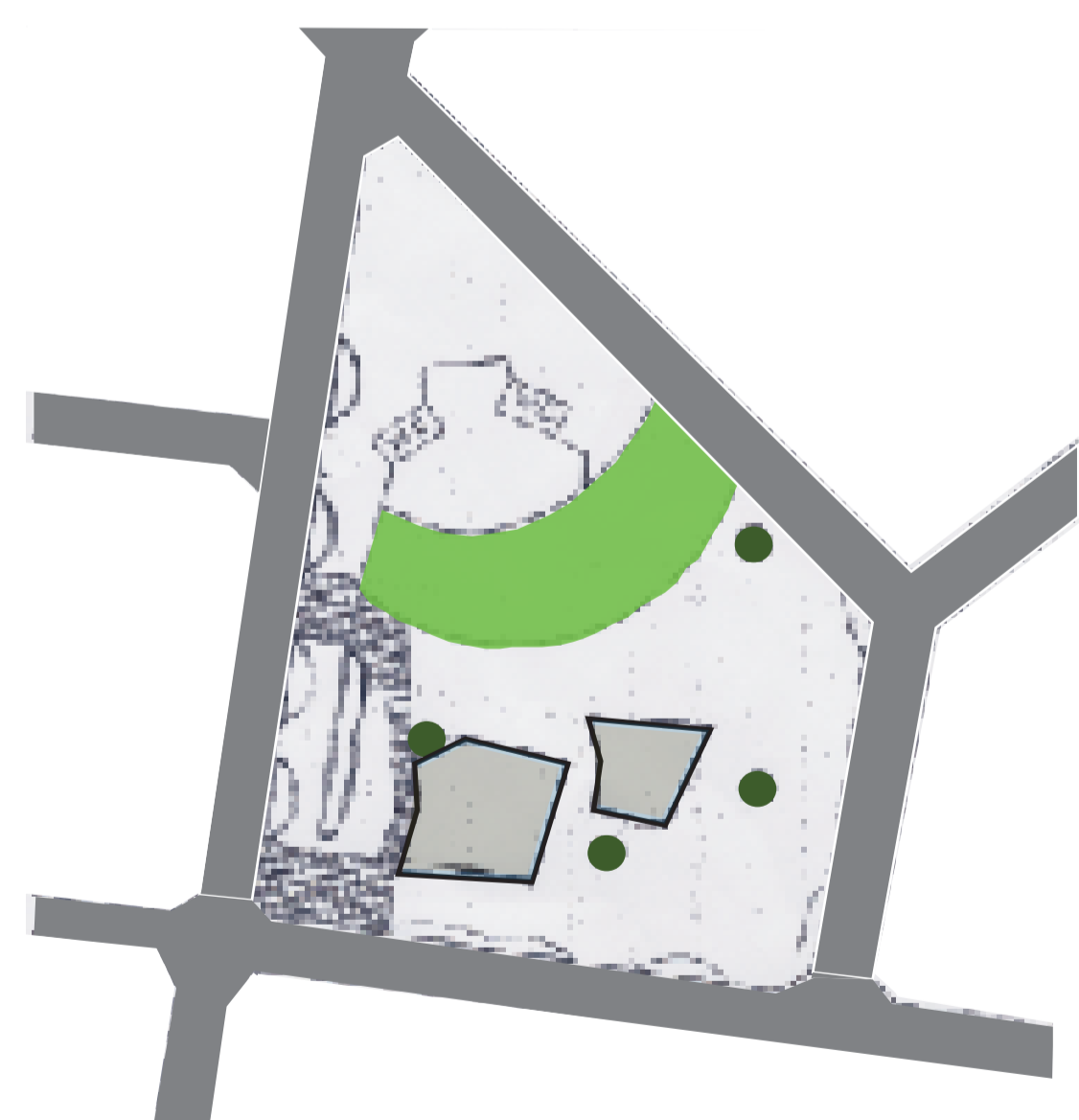
Team F
0114029 Chiho Okuzono
0114036 Souhei Kanai
0114058 Yoshie Sasou
0114111 Satoshi Yamada



敷地A ; 長崎屋跡地
人の溜まり空間と情報
発信の場

敷地D ; どんぐり公園
体験・創作の場
学童施設

敷地C ; 厚木公園
らくがき広場



Atsugi Town Mall Project

タウンモールへ寄り道計画

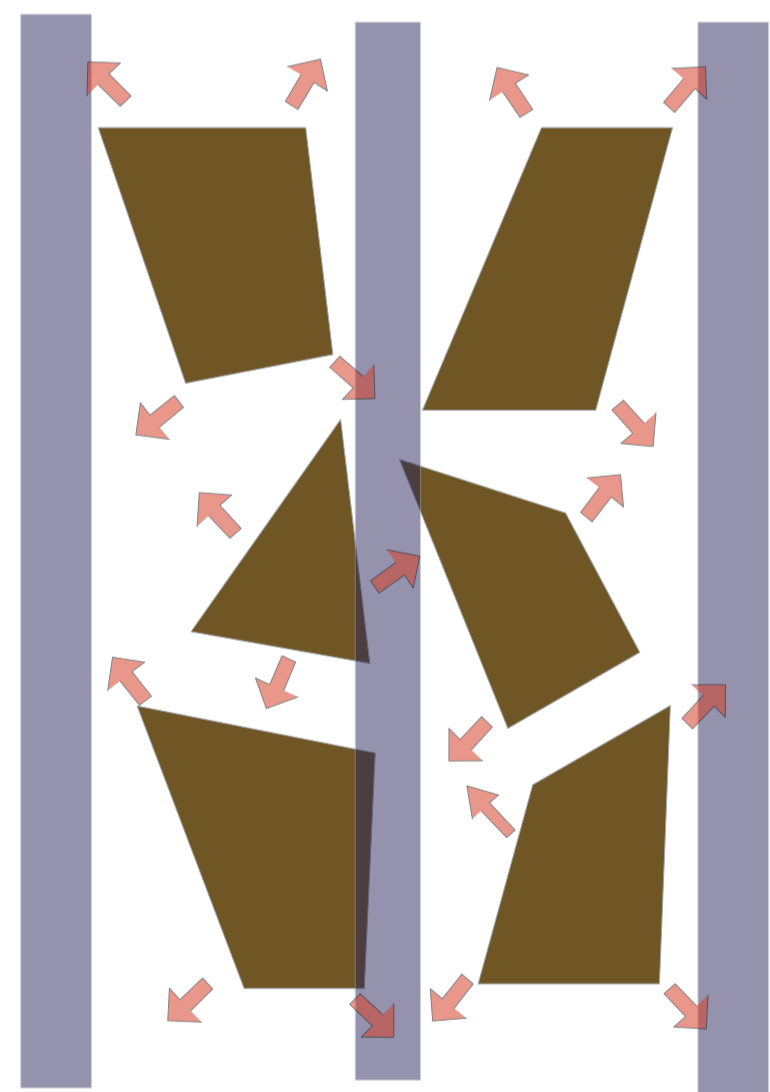
Team F
0114029 Chiho Okuzono
0114036 Souhei Kanai
0114058 Yoshie Sasou
0114111 Satoshi Yamada

Team Concept

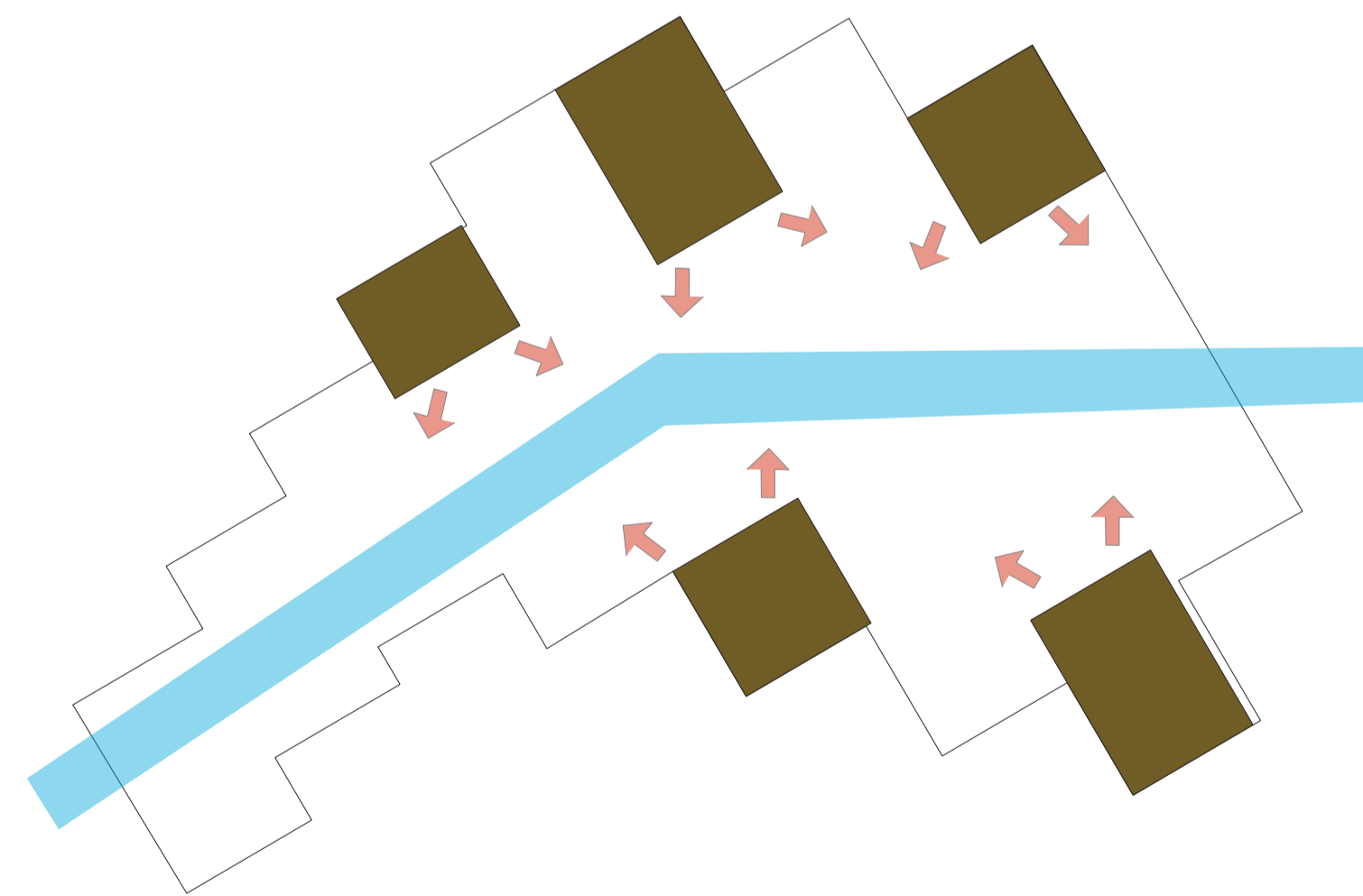
まず、4つの計画地をA;長崎屋跡地・B;大手公園前・C;厚木公園・D;どんぐり公園とし、それぞれに絵の展示や落書きスペースを設置することで統一感を持たせ、タウンモールを意識づけることと、その場に適した施設を計画した。さらに、全ての施設において単に人が通り過ぎるのではなく、溜まりを目的とした寄り道のできる空間とした。その際、建物内部の様子が見えるような通りを開かれた構成とした。

通りに対しての通り抜けと開き方

A;長崎屋跡地



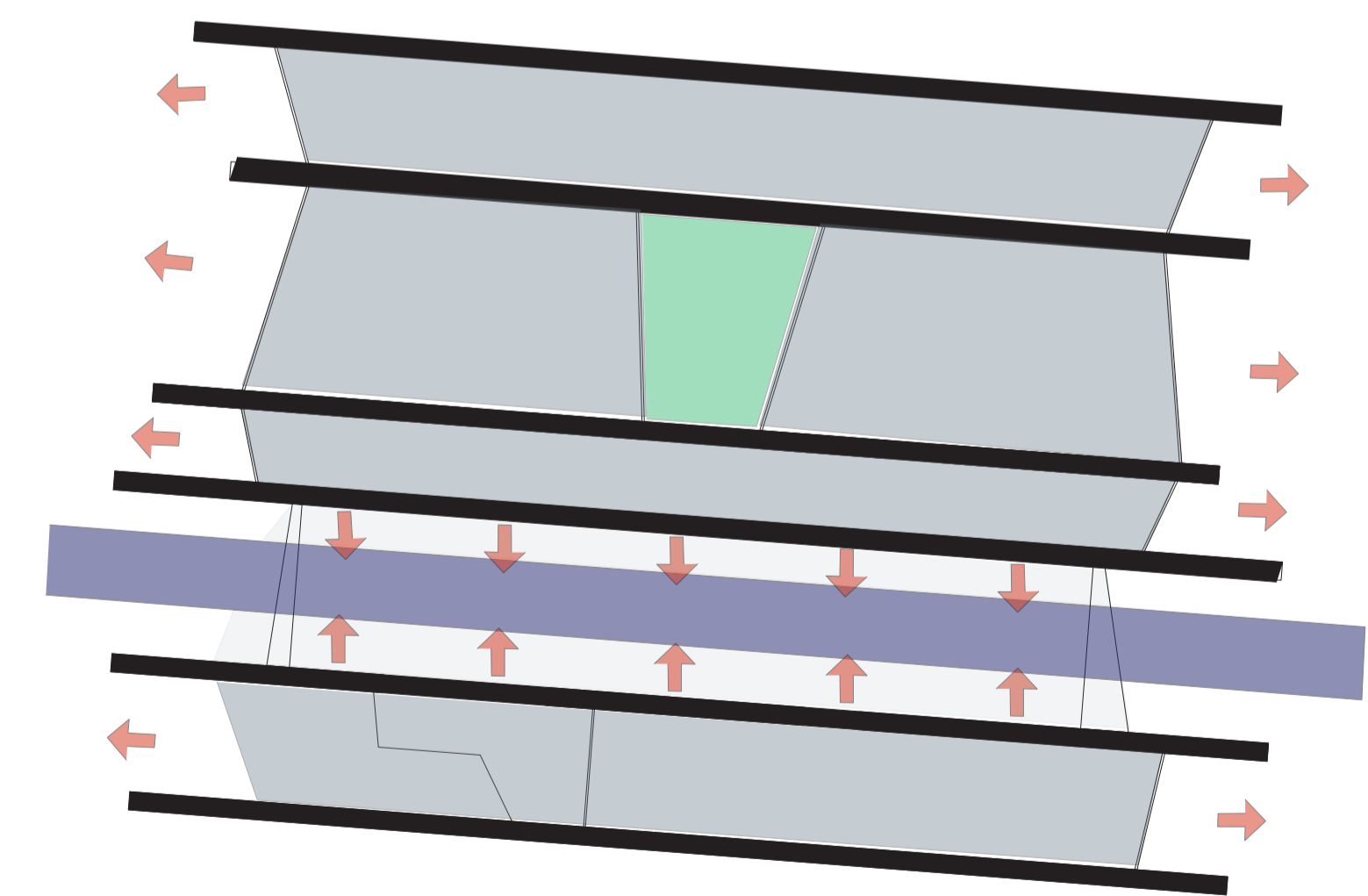
B;大手公園前



C;厚木公園



D;どんぐり公園



Atsugi Town Mall Project